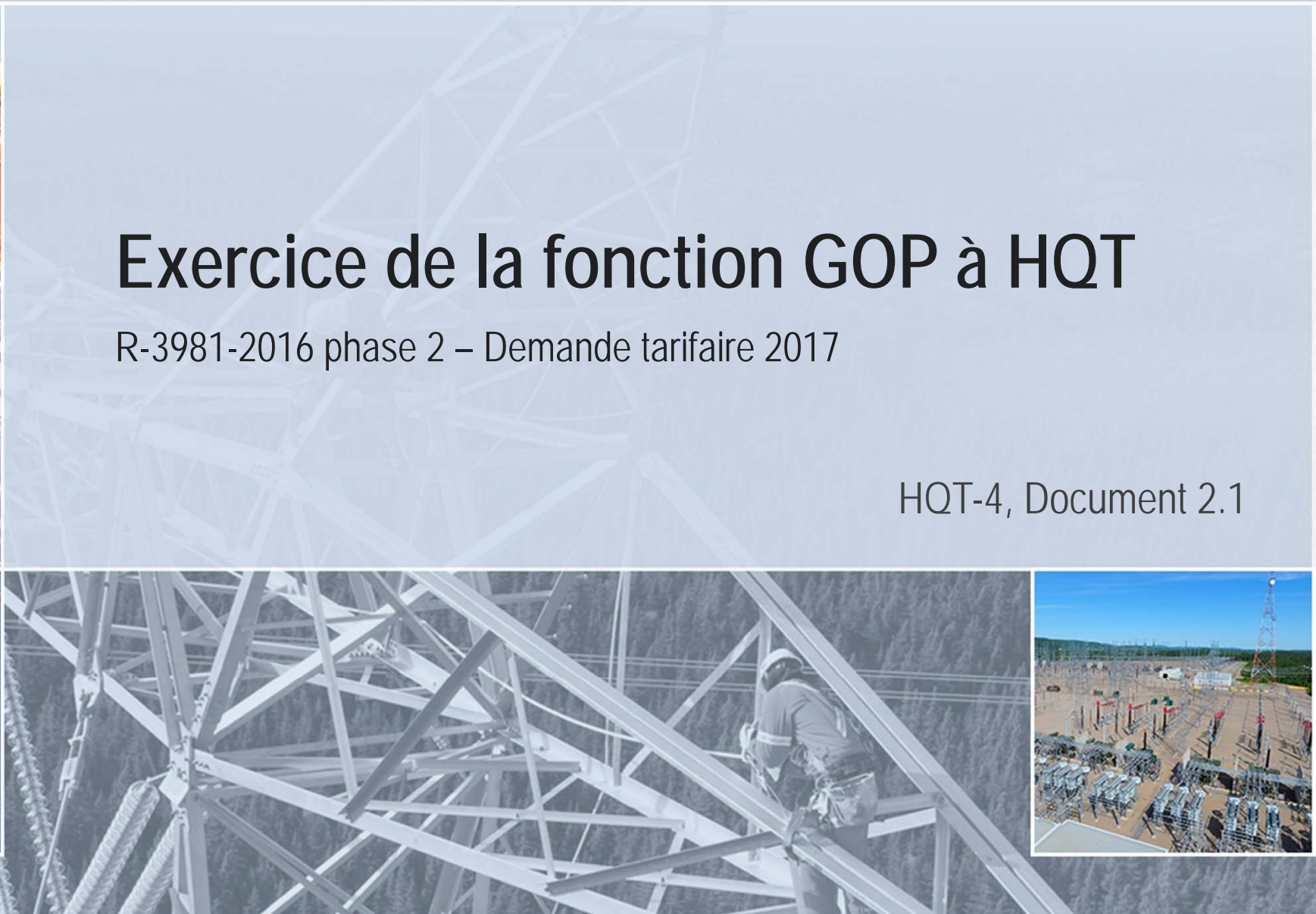
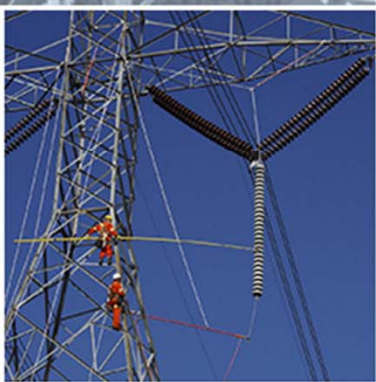
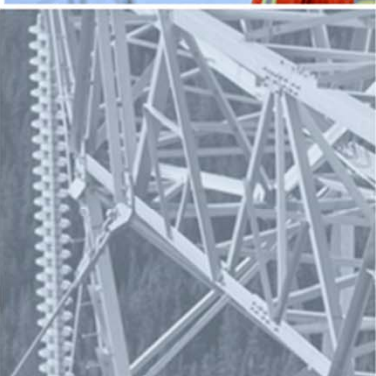


Exercice de la fonction GOP à HQT

R-3981-2016 phase 2 – Demande tarifaire 2017

HQT-4, Document 2.1

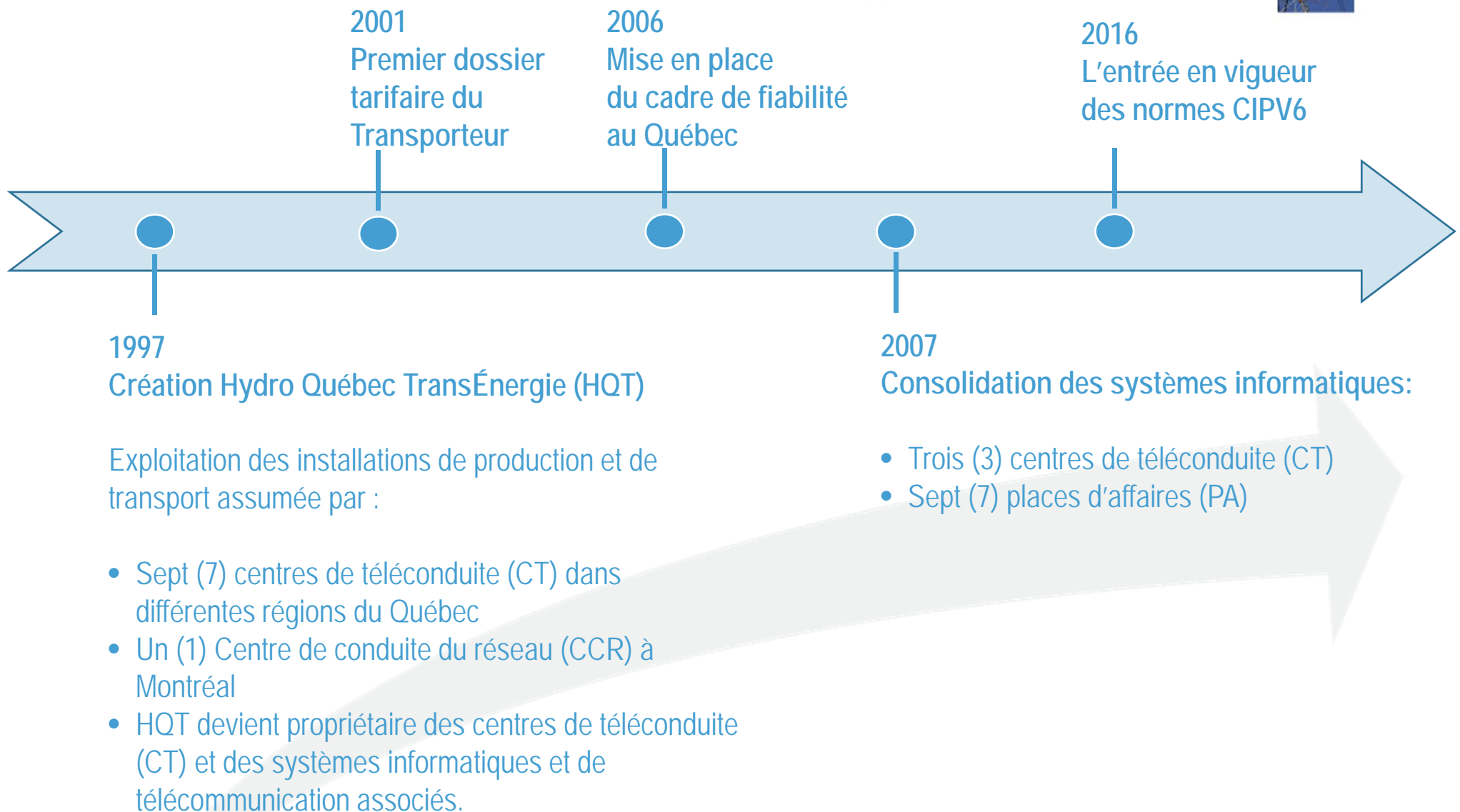


Plan de la présentation

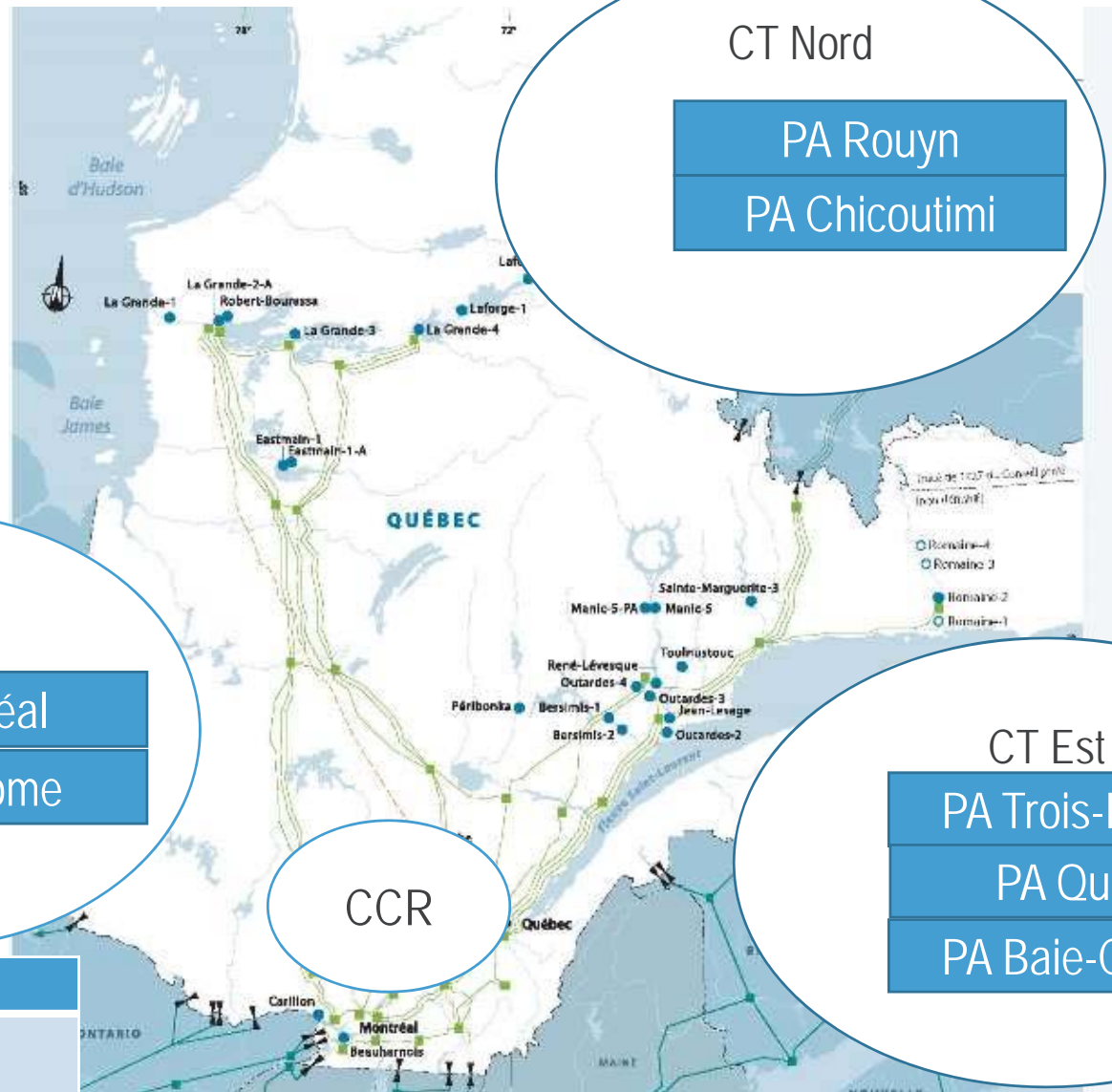


1. Historique de l'exploitation des installations de production
2. L'exploitation du réseau : une description générale
3. L'exploitation des centrales HQP: téléconduite et flux des communications
4. Les paramètres de la facturation des activités d'exploitation du réseau (centrales)

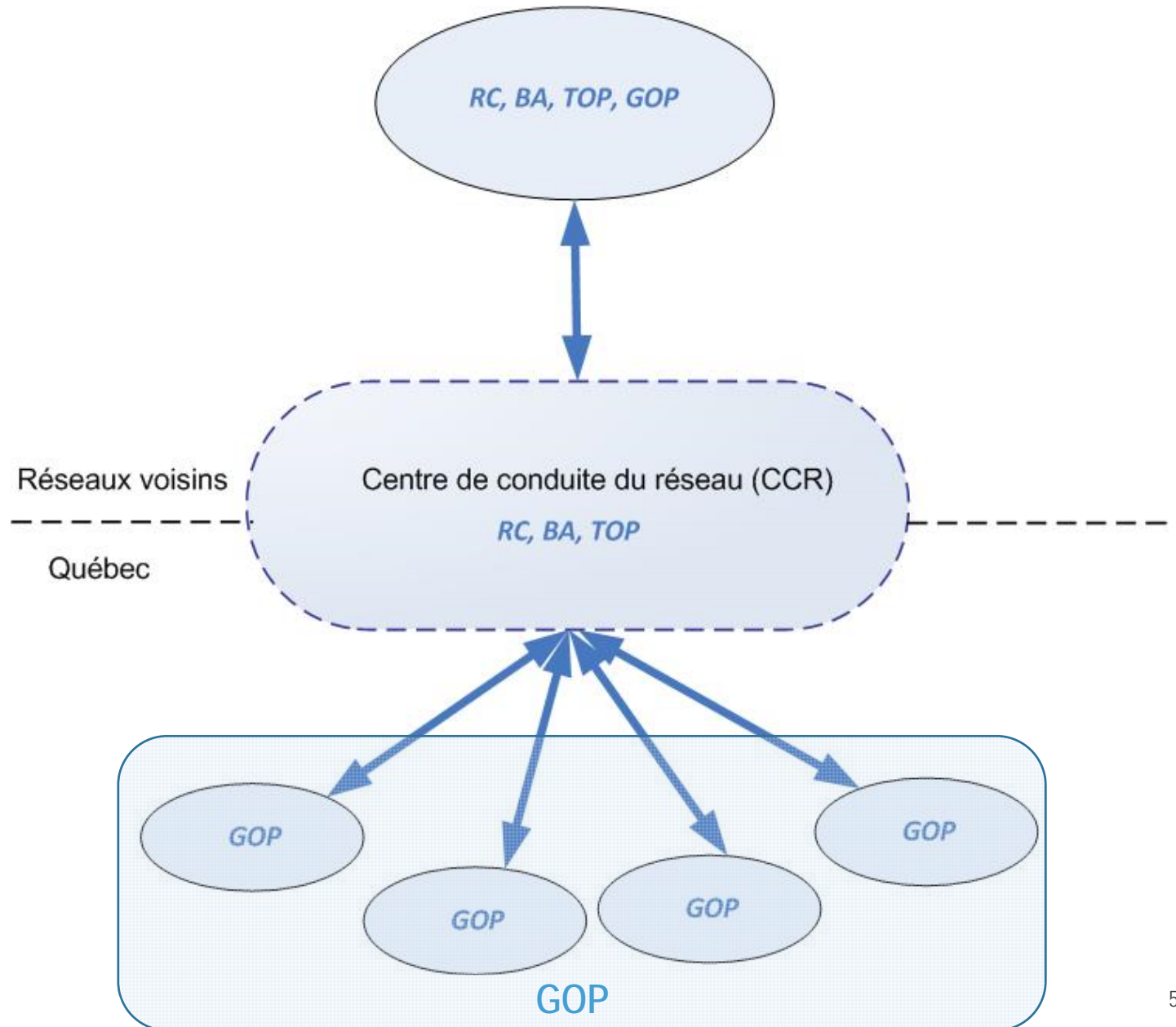
1. Historique de l'exploitation des installations de production



2. L'exploitation du réseau : une description générale



2. L'exploitation du réseau : une description générale (suite)



Légende

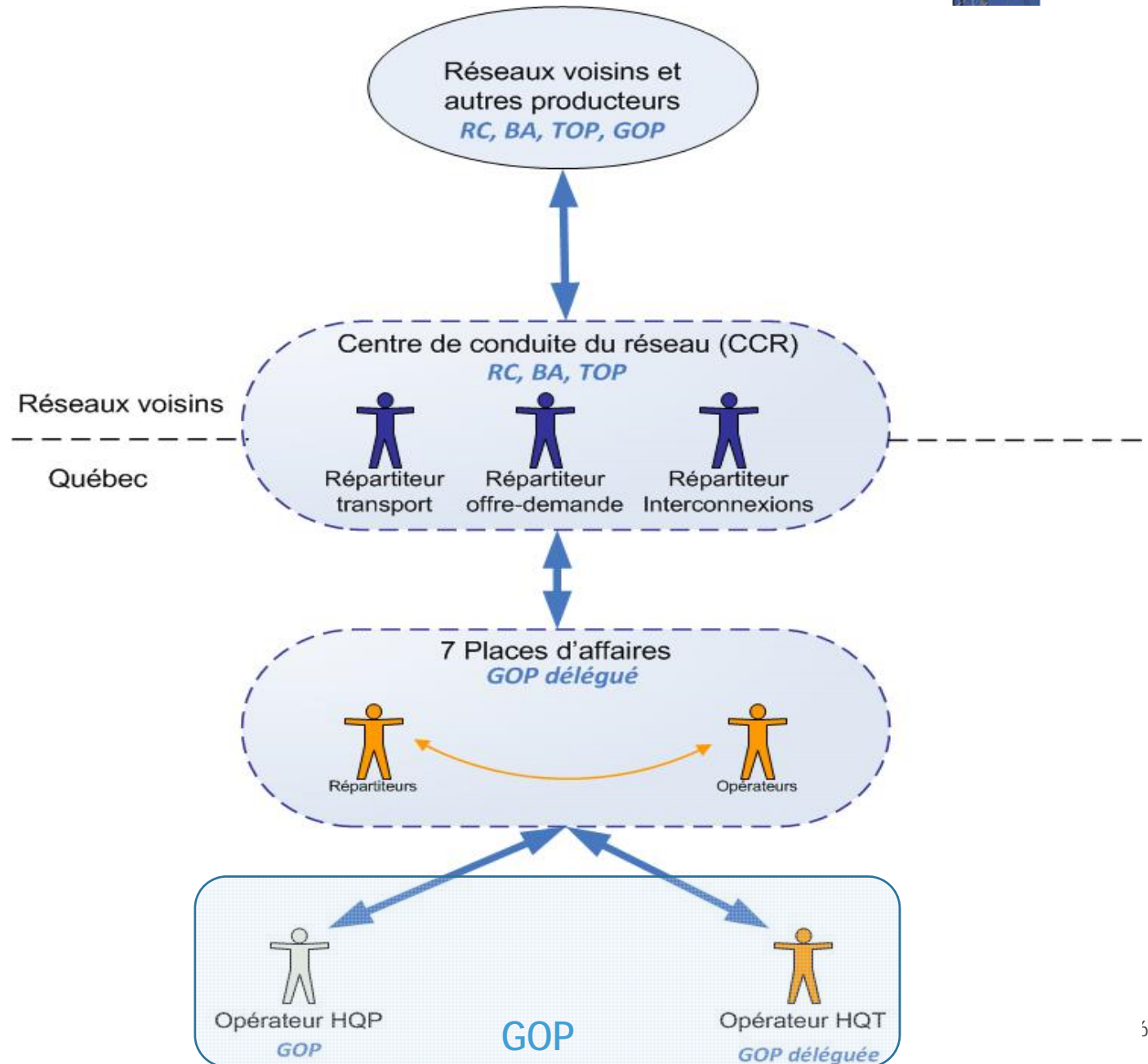
Reliability Coordinator (RC)
Coordonnateur de la fiabilité

Balancing Authority (BA)
Responsable de l'équilibrage

Generator Operator (GOP)
Exploitant d'installation de production

Transmission Operator (TOP)
Exploitant de réseau de transport

2. L'exploitation du réseau : une description générale (suite)



Légende

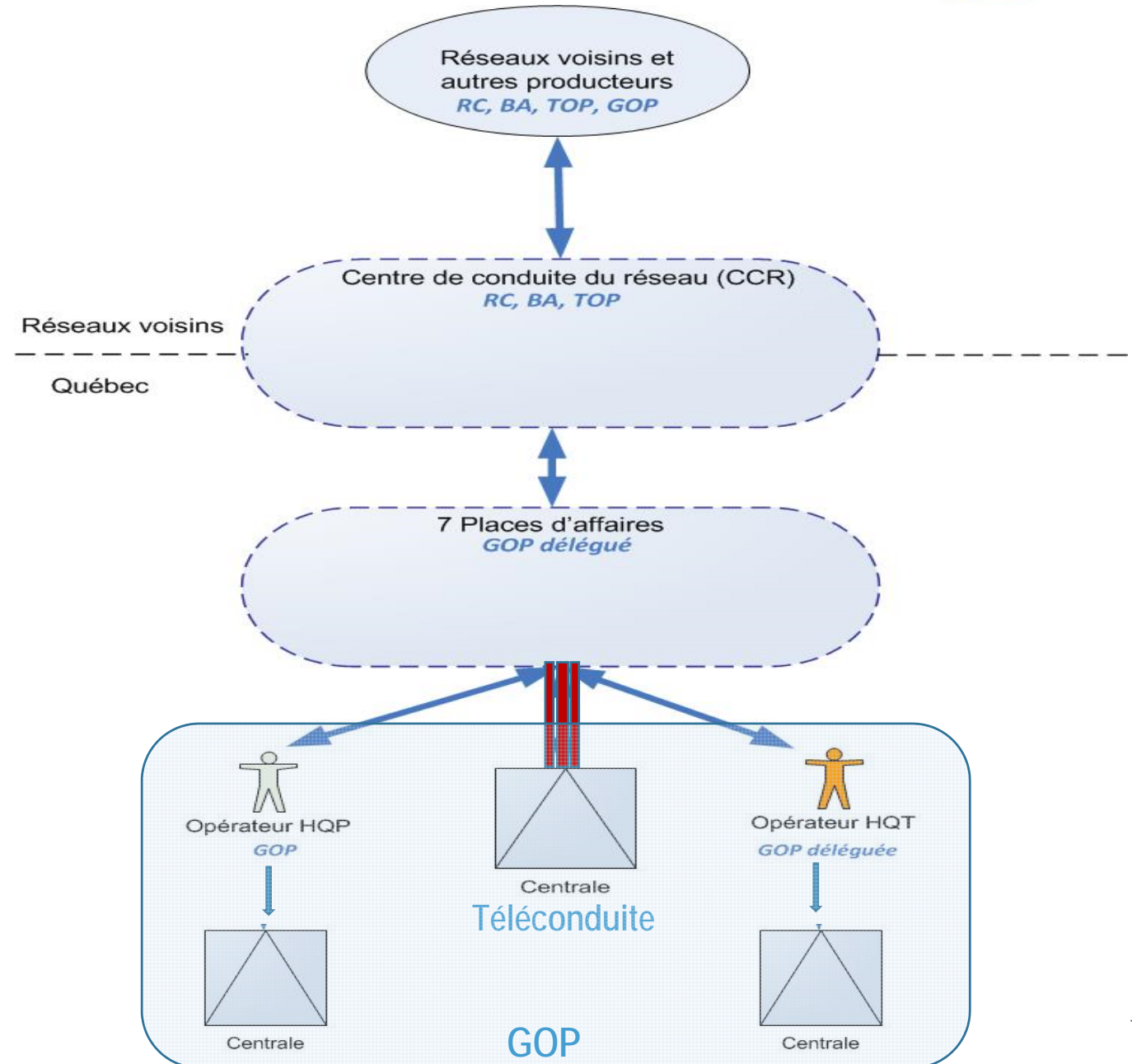
Reliability Coordinator (RC)
Coordonnateur de la fiabilité

Balancing Authority (BA)
Responsable de l'équilibrage

Generator Operator (GOP)
Exploitant d'installation de production

Transmission Operator (TOP)
Exploitant de réseau de transport

3. L'exploitation des centrales HQP: téléconduite et flux des communications



Légende

Reliability Coordinator (RC)
Coordonnateur de la fiabilité

Balancing Authority (BA)
Responsable de l'équilibrage

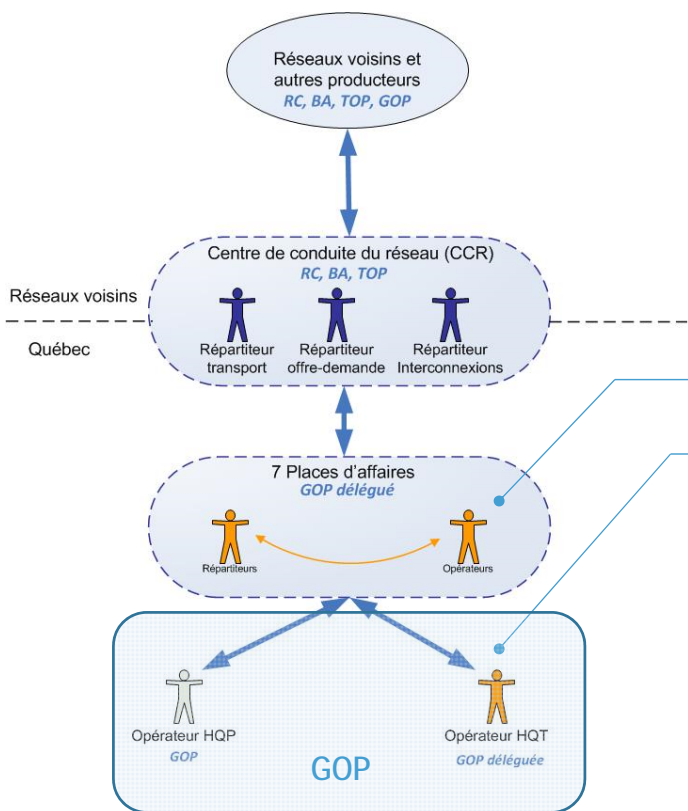
Generator Operator (GOP)
Exploitant d'installation de production

Transmission Operator (TOP)
Exploitant de réseau de transport

4. Les paramètres de la facturation des activités d'exploitation du réseau (centrales)



- **Facturation à coût complet**
(En conformité avec l'article 5.1 du Code de conduite du Transporteur)
- **Les coûts complets correspondent aux activités globales**
(Le rôle des CT et des opérateurs va au-delà des activités réalisées par la fonction GOP)



Revenus de facturation interne émise au Producteur associés aux activités de Téléconduite, d'Exploitation du réseau et de formation (M\$)

Produits et services	Année historique 2015	Année de base 2016	Année témoin 2017	Base de facturation
Services de Téléconduite	(16,0)	(17,1)	(16,9)	% des Points BDD
Exploitation des installations	(1,2)	(1,3)	(1,3)	Heures prévues
Formation PNE	(0,3)	(0,3)	(0,3)	Effectifs formés
TOTAL	(17,5)	(18,7)	(18,5)	